



# Notice de montage pour kit

Vous venez de recevoir votre kit ! Merci de nous avoir fait confiance.

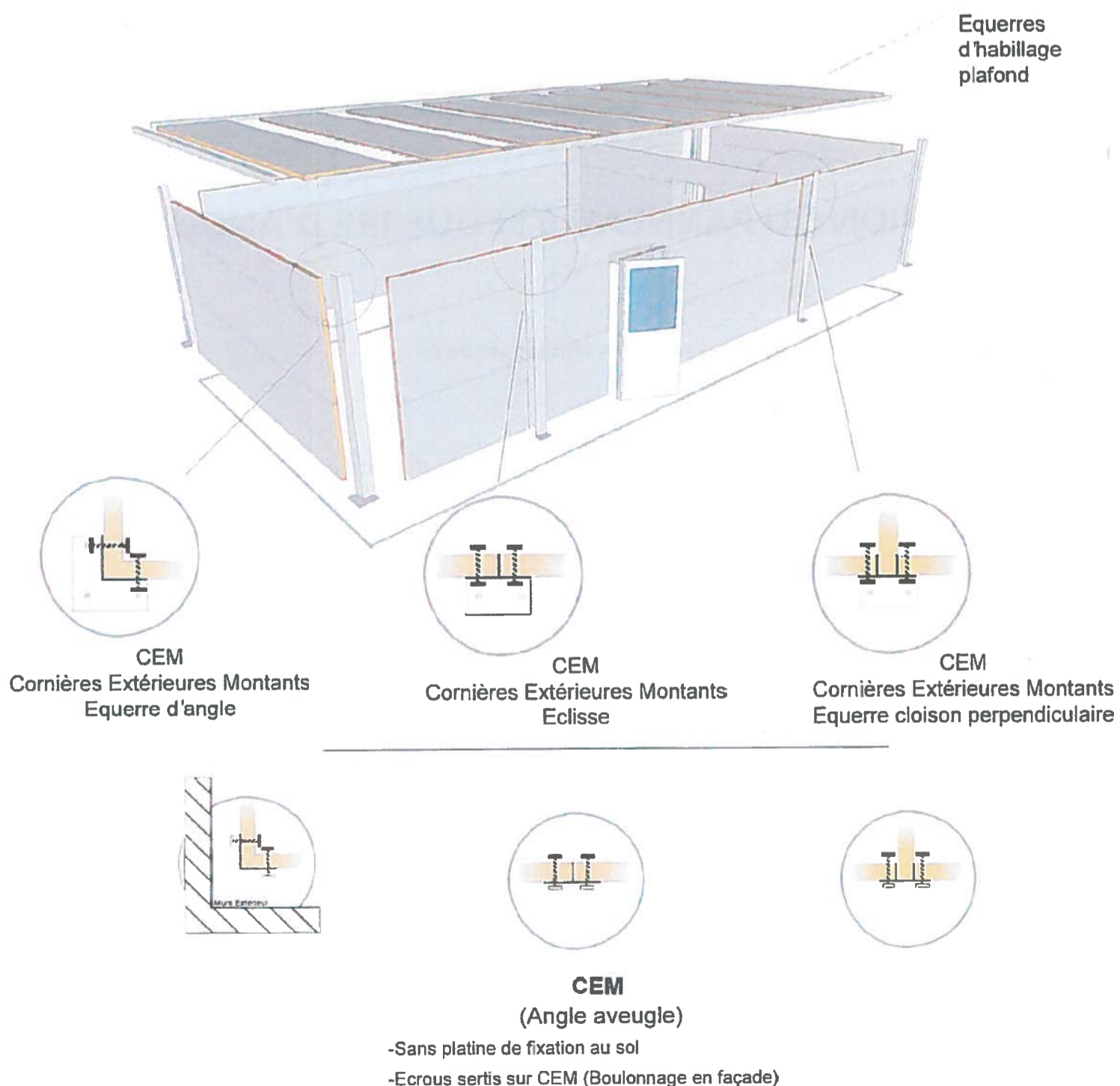


Dans votre kit, vous trouverez :

- Les panneaux prédécoupés, identifiés et numérotés
- Les éléments de structures en acier - boulons
- Les éléments d'habillages aciers (CEM)
- Les éléments d'habillages PVC (congés d'angle et plinthes)
- Les huisseries correspondantes
- L'électricité pré-monté ou non selon votre demande préalable

Outils nécessaires pour le montage :

- Un gros tournevis plat
- Une disqueuse avec disque à tronçonner
- Une perceuse sans fil avec :
  - embout cruciforme
  - foret métallique de 10mm et de 14mm
- Un escabeau



## Principe de montage du kit

### COMMENCER PAR UN PIGNON

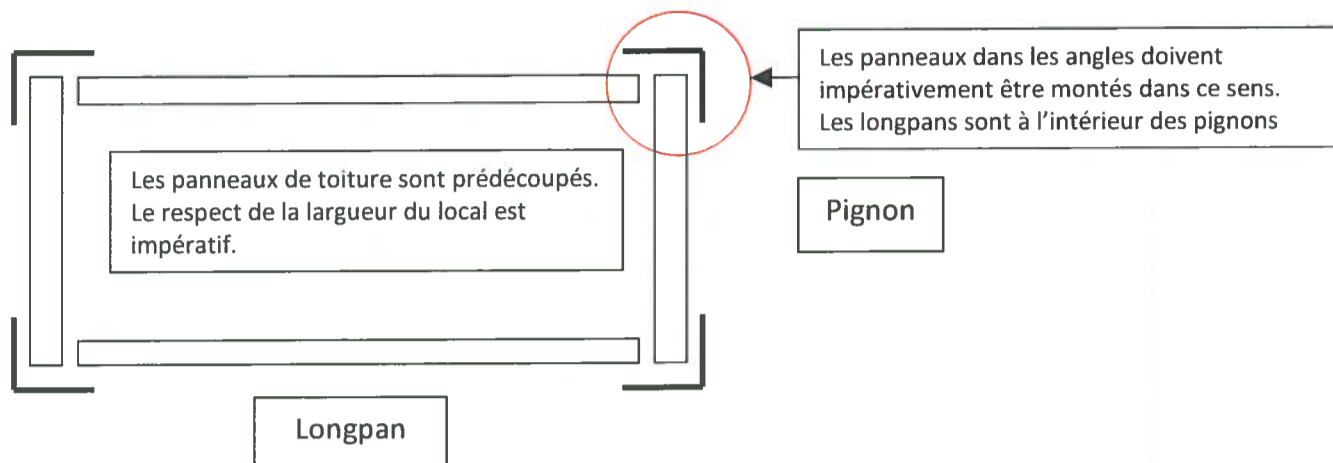
Les pignons font la largeur hors tout du local

HEMA DU LOCAL – VUE DE DESSUS

**ATTENTION AU SENS DE MONTAGE des PIGNONS et des LONGPANS DANS LES ANGLES**

largeur du PIGNON = largeur TOITURE

N'INVERSEZ PAS LE SENS DE MONTAGE DES PIGNONS ET DES LONGPANS SINON VOUS N'AUREZ PLUS DE SUPPORT POUR VOTRE TOITURE.



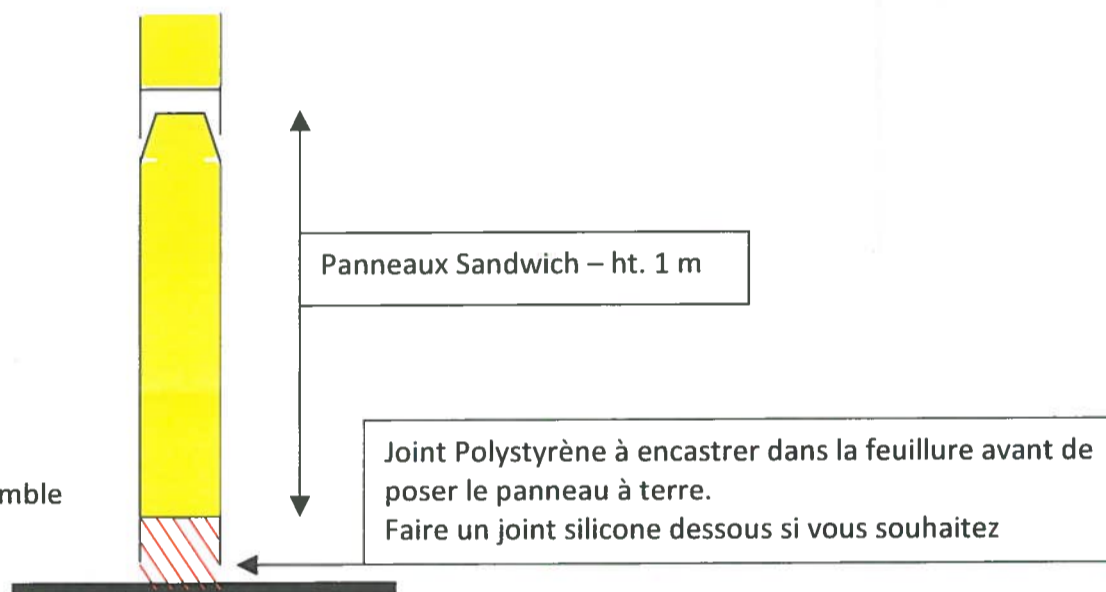
### LA FEUILLURE – Femelle – VA AU SOL

Les panneaux supérieurs s'emboîtent dans le même sens pour garantir l'étanchéité des joints

Feuillure au sol

Avant de poser le panneau, emboîter les rectangles Polystyrènes (54mmx30mmx1200mm) dans la feuillure pour faire le joint d'étanchéité à l'air. Les joints polystyrènes sont compressés par le poids de l'ensemble

Sol

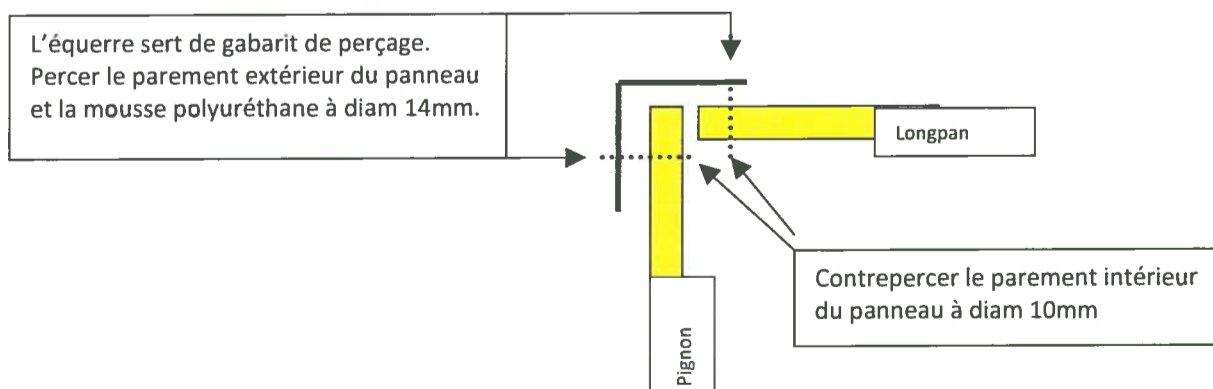


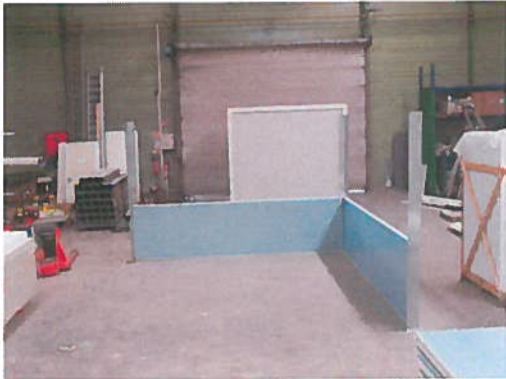
### FIXATION DU PANNEAU à l'ÉQUERRE D'ANGLE

Positionner l'équerre d'angle en extrémité du panneau sandwich sans la fixer au sol.

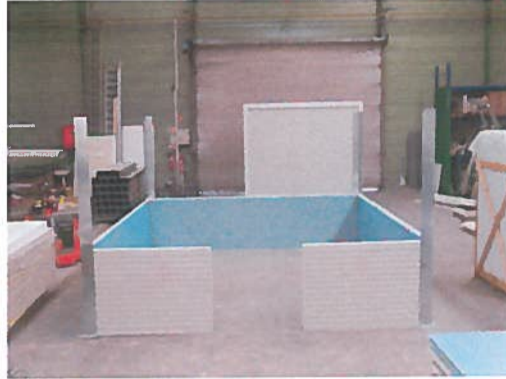
Utilisant les perçages des équerres d'angles comme gabarit :

- Percer le parement acier côté « extérieur » du panneau à 14mm,
- Contrepercer le parement acier côté « intérieur » du panneau à 10mm,
- Lorsque le pignon et le longpan sont boulonnés sur un angle, la structure est autoporteuse et stable.





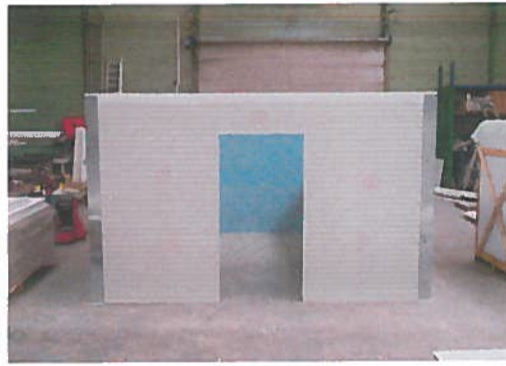
Étape 1 : Boulonnage des angles pour la structure



Étape 2 et 3 : Montage des panneaux et des équerres sur toutes les surfaces



Étape 4 et 5 : Pose du plafond sur les cloisons en attente et pose des équerres d'habillage profond



Étape 6 : Montage de la porte

### Découpe des congés d'angle



Découpe des supports à angles droits



Résultat recherché avec la découpe identique des 3 congés d'angle  
Voir Gabarit (ci-joint)



Un problème, une interrogation lors du montage ?

N'hésitez pas à nous contacter :

**STM Modules**  
17 rue des Frères Michelin  
10600 La Chapelle Saint Luc

Tél : 03 25 74 46 00  
Fax : 03 25 74 50 28  
Port : 06 13 30 10 71  
Mail : [commercial@stm-modules.fr](mailto:commercial@stm-modules.fr)

